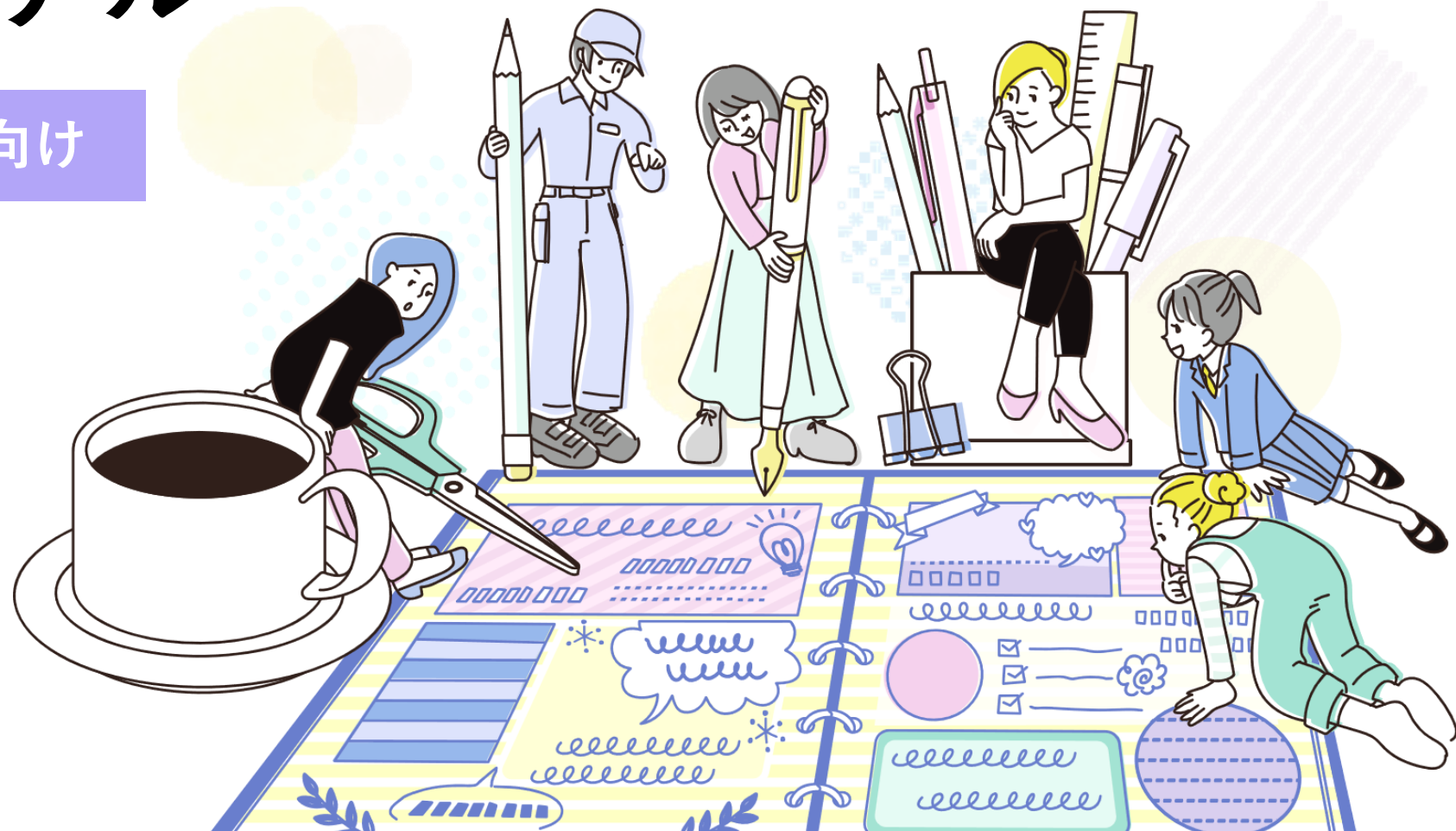


高専女子プロフィール帳 利用マニュアル

高専生・高専教職員向け

Ver.1.0 2024.2.1



目次

[このサイトについて](#)

- ・ 「高専女子プロフィール帳」とは
- ・ 主なコンテンツ
- ・ ユーザーができること

[ユーザー登録](#)

[ログイン、パスワード再設定](#)

- ・ ログイン
- ・ パスワード再設定 | メールアドレスを利用
- ・ パスワード再設定 | 携帯電話番号を利用

[ユーザー機能](#)

- ・ ユーザー情報更新
- ・ お知らせ通知

[プロフィール検索](#)

- ・ プロフィール検索について
- ・ プロフィール検索項目
- ・ プロフィール詳細項目

[交流ノート](#)

- ・ 交流ノートについて
- ・ トピックの検索
- ・ トピック新規作成
- ・ コメント
- ・ コメントに返信する
- ・ コメントを削除する
- ・ お気に入り・Goodボタン
- ・ 交流ノート マイリスト
 - ・ コメント通知
 - ・ 作成トピック
 - ・ お気に入りトピック

[退会](#)

[運営情報・お問い合わせ](#)

このサイトについて



「高専女子プロフィール帳」とは

- サイトURL
<https://kosenjoshi.kosen-k.go.jp>
- 高専女子学生のキャリア形成支援と高専生・高専OGの交流を目的に制作されたWebサイト
- 高専関係者（高専女子学生、高専OG、高専教職員）のみユーザー登録可能
- 国立高等専門学校機構が運営



主なコンテンツ

プロフィール検索

ニックネーム - Name
ハナコ

#ダンスが好き #運動部出身
#ロボコン #東京出身

わたしについて - Introduce Myself

わたしは高専生のとき **東京高専** の **機械工学科** に所属していて、 **本科** を **2000年** に卒業しました。 その後、 **OOOO大学** に進学しました。 現在は **OOOOO株式会社** で、 **機械設計の仕事の仕事** をしています。 今は **地元** に住んでいます！

高専OGがプロフィール帳形式で、卒業後のキャリアパスや高専時代のこと、現在の仕事や趣味のことなど幅広い質問にお答えしています。出身高専や職種など、様々な項目で検索が可能です。

交流ノート

進学先の大学に関して相談に乗ります

投稿者: ハナコさん
高専OG
2023/12/12 09:56

進学先の大学に関して悩んでいることがあれば、ここで相談に乗ります

#大学 #進路相談

コメント
全8件 (1-8件表示) コメントする

1. KOSEN JOSHI 高専生
2023/12/12 11:46
ゲーム開発の分野に興味があります。そういった分野を学べる大学はありますか？

高専女子の交流や情報交換を目的とした掲示板です。女子学生からOGへの進路相談の他、他校の高専生やOG同士での交流、高専あるあるなどの雑談等、登録ユーザーであれば自由に利用いただけます。

ユーザーができること①

アカウントを作成しログインすることで、以下の機能が利用可能となります。

女子高専生ユーザー

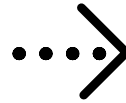


- ★ プロフィールの閲覧
- ★ 交流ノートの利用

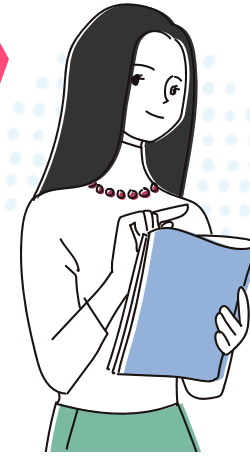
ができます！

卒業・修了後、高専OGユーザーへ切り替わります。後輩のため、進路情報を元にプロフィールの登録をお願いします！

卒業・修了後はOGに！



高専OGユーザー



- ★ プロフィールの登録
- ★ プロフィールの閲覧
- ★ 交流ノートの利用

ができます！

※全機能の利用にはプロフィールの登録・公開が必要です。非公開の場合、未登録ユーザーと同様の権限となります。

ユーザーができること②

	高専関係者（登録ユーザー）※1			高専関係者以外 （未登録ユーザー）※3
	女子高専生	高専OG ※2	高専教職員	
ユーザー登録	○	○	○	×
プロフィール検索・閲覧	○	○	○	△ ※一部情報のみ
プロフィール登録	×	○	×	×
交流ノートの利用 （投稿・閲覧）	○	○	△ ※投稿の閲覧、お気に入り 機能のみ利用可能	×

※1：ユーザー登録は高専関係者（高専女子学生、高専OG、高専教職員）のみ可能です。ユーザー属性ごとに利用できるコンテンツや機能が異なります。

※2：高専OGはプロフィールを登録、公開とすることで全ての機能を利用可能となります。プロフィールが非公開の場合、未登録ユーザーと同様の権限となります。

※3：未登録ユーザーも一部コンテンツの閲覧は可能です。

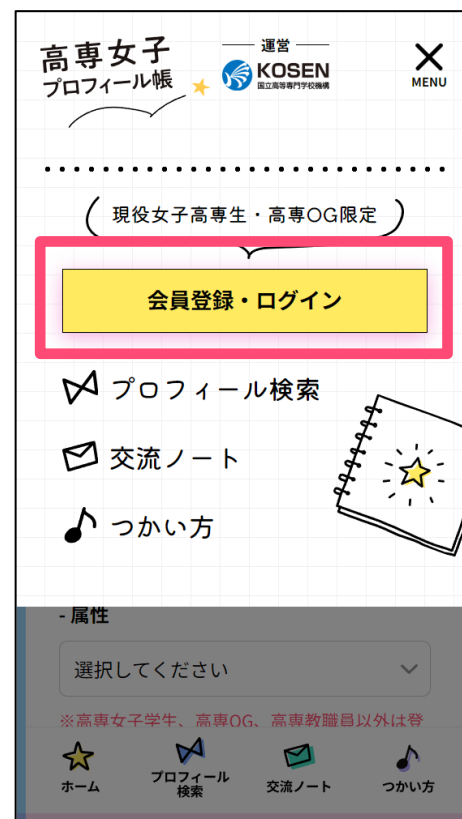
ユーザー登録



アカウント新規登録ページにアクセス

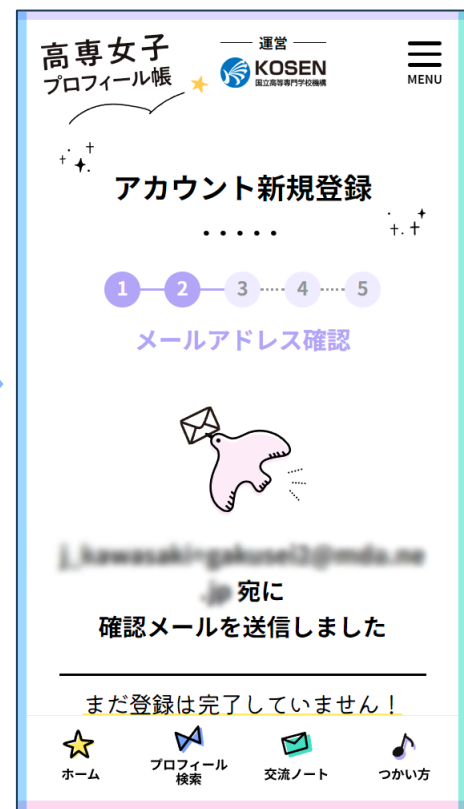
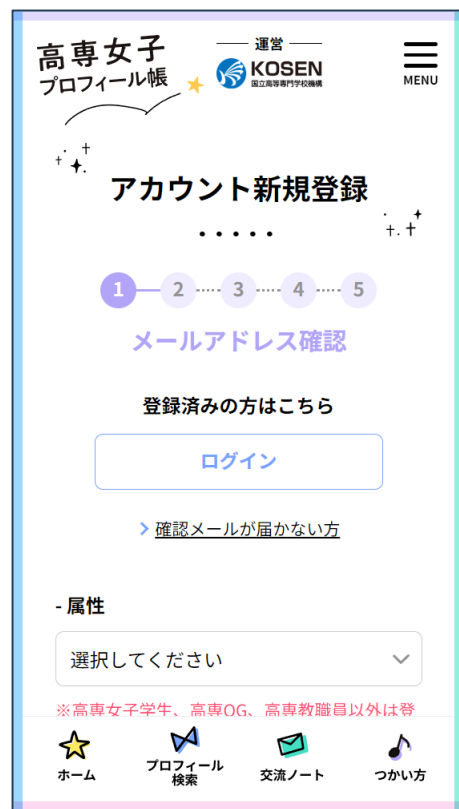
[アカウント新規登録](#) ページにアクセス
します。

※サイト上では「**会員登録・ログイン**」
ボタン→ログインページの「**ア
カ
ウ
ン
ト
新
規
登
録**」ボタン経由でアクセ
スできます



メールアドレス確認

1. 属性、メールアドレス、パスワードを入力して次へ進みます
2. 入力したメールアドレスに確認メールが届きます
3. メール本文のURLをクリックして、詳細情報入力画面に進んでください



確認メールが届かない場合は…

数分以内に確認メールが届かない場合、以下をご確認ください。

- ・ **入力したメールアドレスが間違っていないですか？**
正しいメールアドレスで、再度メールアドレス確認を行ってください。
- ・ **確認メールが迷惑メールフォルダや、その他のフォルダに入っていないですか？**
- ・ **PCメールの受信拒否設定をしていませんか？**
noreply-kosenjoshi@kosenjoshi.mda.ne.jp からのメールが届くよう設定し、再度メールアドレス確認を行ってください。

詳細情報入力

お名前、所属高専、携帯電話番号などの情報を入力してください。

※「属性」以外の情報は登録後にいつでも変更可能です

※「属性」を間違えた場合は、メールアドレス確認からやり直してください

※携帯電話番号は電話番号認証に使用します（詳細は次ページを参照）。必ず登録者本人が使用している番号を入力してください

高専女子
プロフィール帳

運営 KOSEN
国立高等専門学校機構

MENU

アカウント新規登録

.....

1 2 3 4 5

詳細情報入力

※「属性」以外の情報は登録後に変更可能です

- 属性

高専生

※属性を間違えた場合は、メールアドレス確認からやり直してください

- お名前

姓:

例: 高専

★ ホーム

🔍 プロフィール検索

✉ 交流ノート

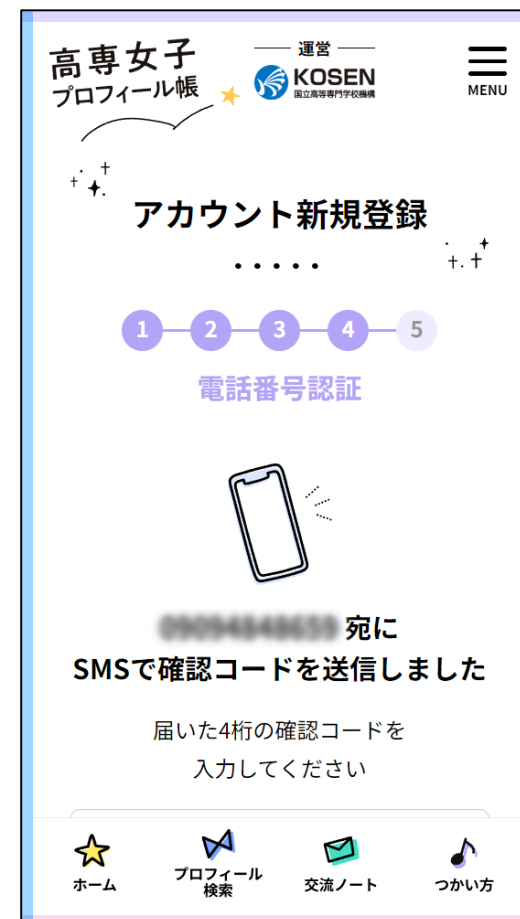
🎵 つかい方

電話番号認証

詳細情報で入力した携帯電話番号宛にSMS（ショートメッセージ）で数字4桁の確認コードが届きます。入力して次へ進んでください。

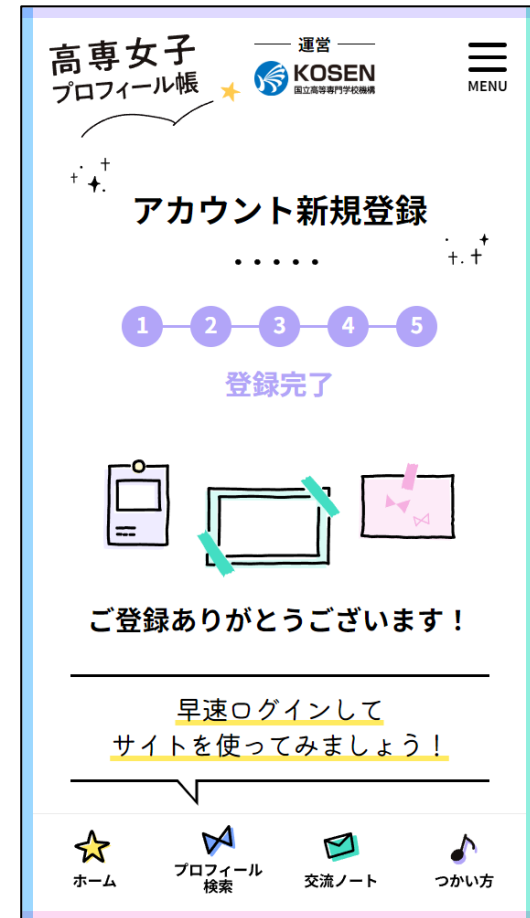
※コードが届かない場合は、携帯電話番号を間違えていないかご確認ください。

もし間違えていた場合は「**電話番号を修正する**」ボタンから変更が可能です。



登録完了

登録完了画面が表示されたら、登録完了です。
早速ログインしてサイトをご利用ください。



ログイン パスワード再設定



ログイン

ログインページにアクセスし、登録メールアドレスとパスワードを入力してログインします。

ログイン後は、メニューにユーザー情報が表示されるようになります。

※最終ログインから180日経過した場合や、普段と違うブラウザでログインする場合、電話番号認証が必要となります



パスワード再設定 | メールアドレスを利用

1. [ログイン](#)ページの下にある、「パスワードをお忘れの方」をクリック
2. 登録したメールアドレスを入力して「パスワードリセット」をクリック
3. 入力したメールアドレス宛にメールが届きますので、メール内のURLをクリック

※メールが届かない場合は、メールアドレスを間違えている可能性があります。再度確認の上、パスワードリセットを行ってください



パスワード再設定 | 携帯電話番号を利用 ①

登録したメールアドレスがわからなくなった場合は、**携帯電話番号でSMS認証を行うことでメールアドレスの確認と、パスワード再設定が可能です。**

1. [ログイン](#)ページの下にある、「**登録したメールアドレスをお忘れの方**」をクリック
2. 登録した携帯電話番号を入力して「**確認コードを送信**」をクリック



ログイン
.....

登録がまだの方はこちら
アカウント新規登録

-メールアドレス
例) e-mail@kosen-k.go.jp

-パスワード
パスワード

ログイン

> パスワードをお忘れの方
> 登録したメールアドレスをお忘れの方

ホーム プロフィール検索 交流ノート つかい方



高専女子プロフィール帳 運営 KOSEN 国立高等専門学校機構

電話番号認証
.....

SMS認証で本人確認を行います。
登録した携帯電話番号を入力して、確認コードを送信してください。

-携帯電話番号
例: 09012345678

確認コードを送信

> 前のページに戻る

ホーム プロフィール検索 交流ノート つかい方

パスワード再設定 | 携帯電話番号を利用 ②

3. 携帯電話にSMS（ショートメッセージ）で数字4桁の確認コードが届きます。入力して次へ進んでください
4. 登録メールアドレスが表示されますので、ご確認ください
5. 続けて、「パスワードを再設定する」をクリックし、新しいパスワードを設定してください



登録メールアドレスが現在使用できない場合は、ログイン後、ユーザー情報更新ページで新しいメールアドレスに更新してください。

ユーザー機能



ユーザー情報更新

1. メニュー内の「ユーザー情報更新」をクリック
2. 内容を変更して、「更新する」ボタンをクリックして更新してください

※属性は変更できません。変更したい場合は、お問い合わせください

※携帯電話番号とメールアドレスを更新した場合、再度認証が必要です



お知らせ通知

ベルのアイコンから確認
新しいお知らせがある場合、
赤い●が表示されます

サイト内でお知らせの通知を受け取れます。

※お知らせは、メールでも配信されます

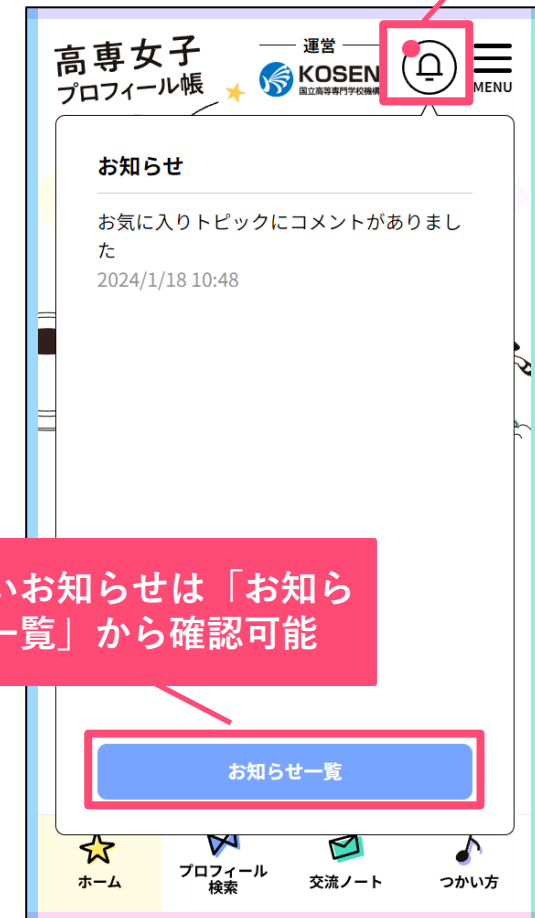
【通知されるお知らせ】

・ 交流ノート

- 作成したトピックにコメントがあった場合
- お気に入りトピックにコメントがあった場合
- 自身のコメントに返信があった場合

・ 運営事務局からの通知

- プロフィールが非公開となった場合
- 以下の項目が削除・変更となった場合
投稿したトピック、使用しているタグ



古いお知らせは「お知らせ一覧」から確認可能

プロフィール検索

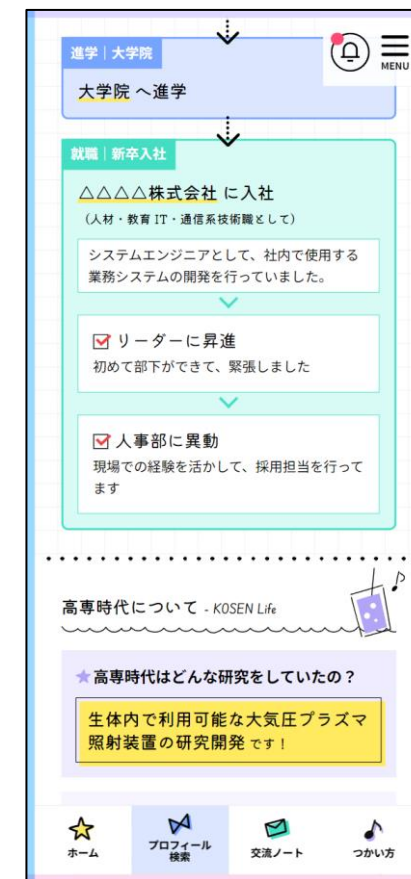
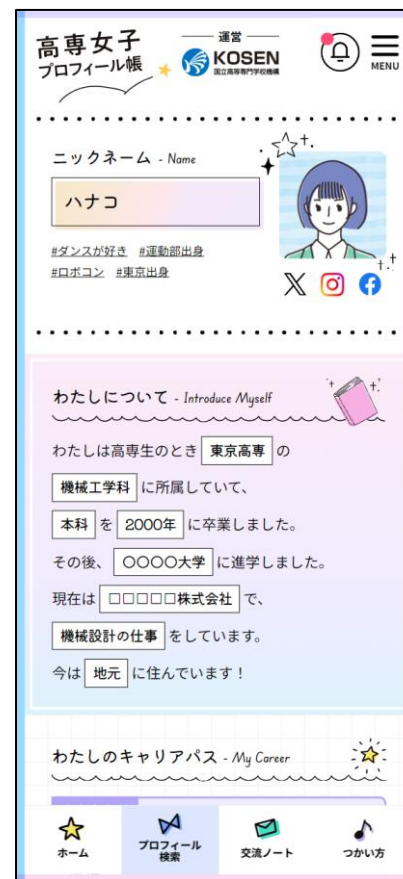


プロフィール検索について

高専OGがプロフィール帳形式で、卒業後のキャリアパスや高専時代のこと、現在の仕事や趣味のことなど幅広い質問にお答えしています。

出身高専や職種など、様々な項目で検索が可能です。

※一部項目は非ログイン状態でも閲覧可能です
※ログインすることで詳細な情報が閲覧可能になります（詳細は「プロフィール詳細項目」のページ参照）



プロフィール検索項目

高専OGが登録したプロフィールを下記の項目で検索できます。

- ・ キーワード検索
- ・ カテゴリ検索
「出身高専」「出身学科系統」「卒業・修了過程（本科・専攻科）」「卒業・修了後の進路」「現在の仕事（職種）」「年代」「現在地（地元・地元以外（県外）」
- ・ 詳細検索・・・カテゴリーを掛け合わせて検索
- ・ タグ検索・・・OGが登録したタグから検索



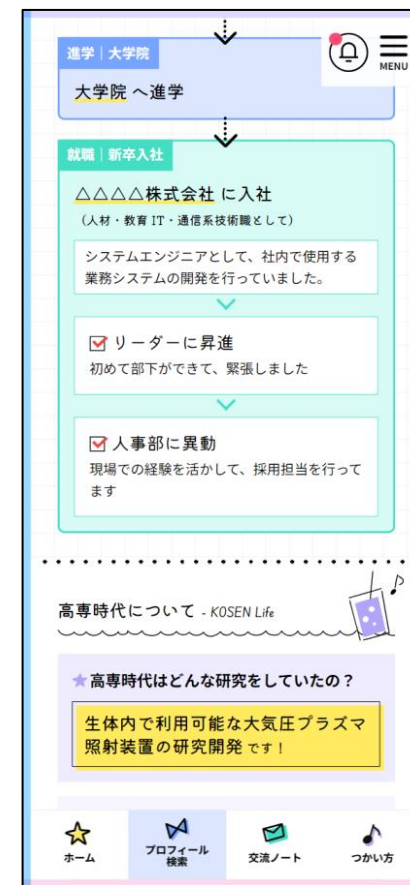
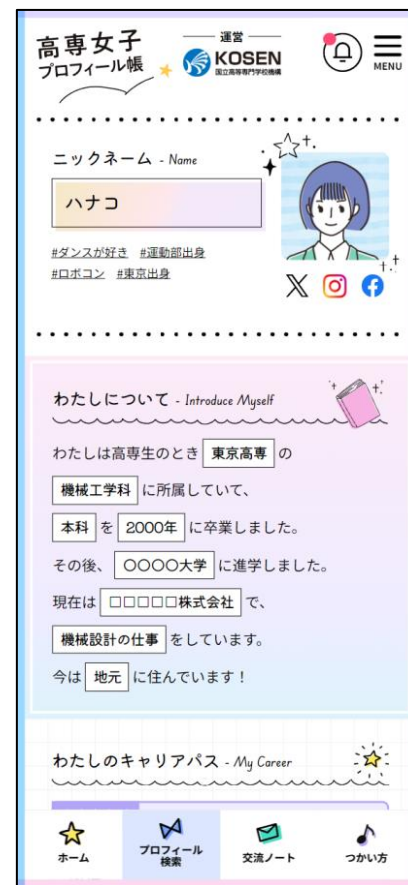
プロフィール詳細項目

- ▲ わたしについて (キャリアの概要)
- ★ SNSアカウント
- ▲ わたしのキャリアパス (高専卒業から現在まで)
- ★ 高専時代について (行っていた研究や思い出など)
- ★ 現在について (今現在の仕事や趣味について)
- ★ フリーメッセージ

▲ : 非ログインユーザーも一部の情報を閲覧可能 (アイコン画像、出身学校名等は閲覧不可)

★ : ログインユーザーのみ閲覧可能

※一部の情報はOG自身の設定で非公開となっている場合があります



交流ノート



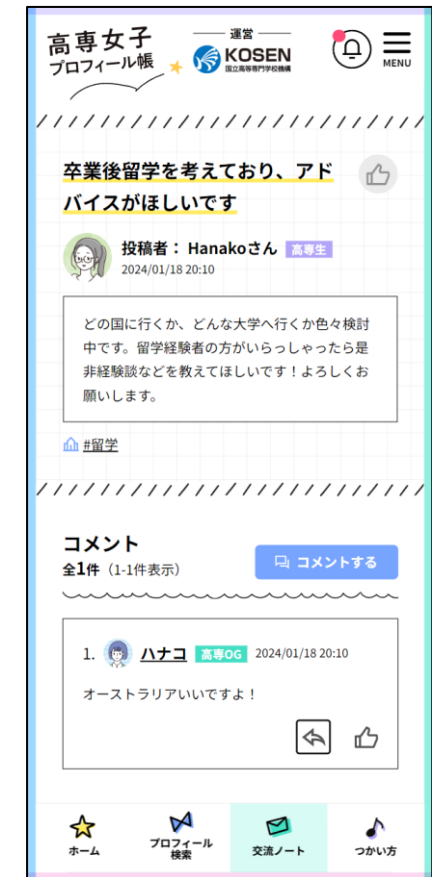
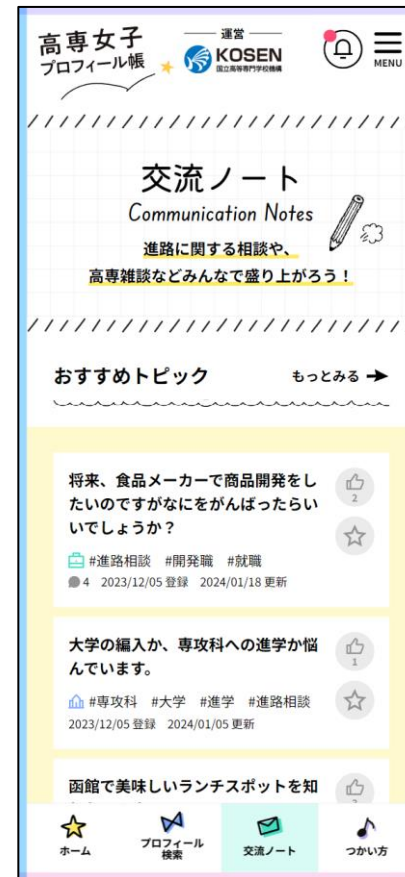
交流ノートについて

高専女子の交流や情報交換を目的とした掲示板です。

女子学生からOGへの進路相談の他、他校の高専生やOG同士での交流、高専あるあるなどの雑談等、登録ユーザーであれば自由に利用いただけます。

※ログインユーザーのみが閲覧・利用可能な機能です

※高専教職員は閲覧とお気に入り機能のみ利用可能です。トピックの作成・コメントはできません



トピックの検索

投稿されているトピックを下記の項目で検索できます。

- **カテゴリー検索**
「就職」「進学」「起業」「雑談」
- **タグ検索**
トピックに登録されたタグから検索
- **キーワード検索**



トピック新規作成

「トピックを新規作成する」ボタンから作成が可能です。

※投稿内容はタグのみ作成後に変更が可能です。他の内容（タイトルや本文など）は変更できません

※作成したトピックは、コメントの受付停止、削除が可能です

※作成トピックの操作について詳細は、「交流ノート マイリスト | 作成トピック」のページを参照してください



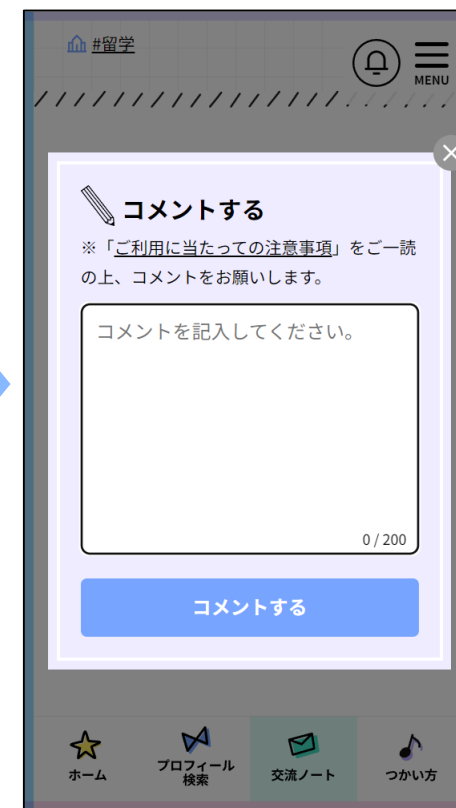
コメント

各トピックページの「コメントする」ボタンからコメントが可能です。

※コメントは投稿順に掲載されます

※1つのトピックに対して1,000件までコメントが可能です

※コメントは投稿後に削除することが可能です（詳細は「コメントを削除する」のページを参照）



コメントに返信する

- コメント欄下の**矢印アイコン**から、コメントに対して返信することができます
- 返信コメントの場合、入力欄の上に返信するコメント番号とユーザー名（ニックネーム）が表示されます
- 返信を投稿すると、コメントには返信元のコメント番号とユーザー名（ニックネーム）が表示されます
- 返信元のコメントのユーザー宛に通知が送信されます



コメントを削除する

コメントは投稿後に削除することが可能です（※自身が行ったものに限ります）。

- 自身のコメント右上の**縦三点アイコン**をクリックすると、「**コメントを削除する**」リンクが表示されます
- コメントを削除すると、トピック上では「このコメントは削除されました」という表示になります

※削除したコメントは元に戻せませんのでご注意ください



お気に入り・Goodボタン

Goodボタン

トピックやコメントにGoodを送れます。いいと思ったり応援したいと思ったトピックやコメントに、ぜひ気軽にGoodをしてください。

お気に入りボタン

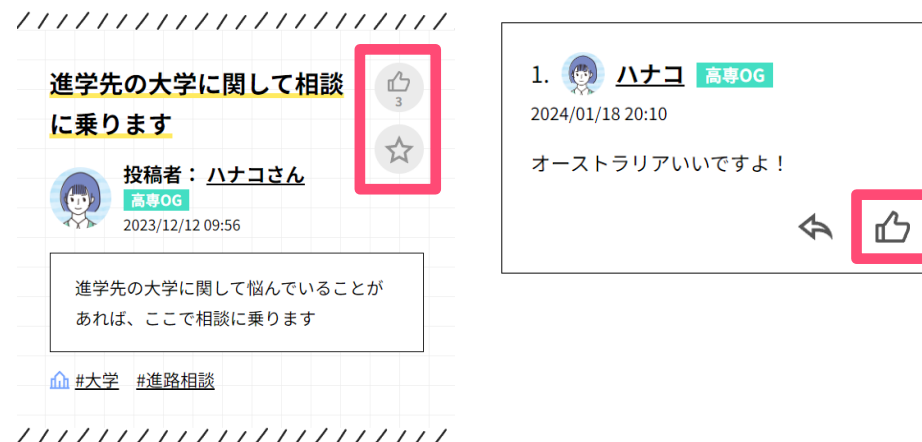
お気に入りにしたトピックにコメントが追加されると、通知が受け取れるようになります。気になる記事があったら登録してみましょう。

※ボタンをクリックしても、トピック・コメントの投稿ユーザーに対して通知はされません

★トピック一覧ページ →



★トピック詳細ページ ↓



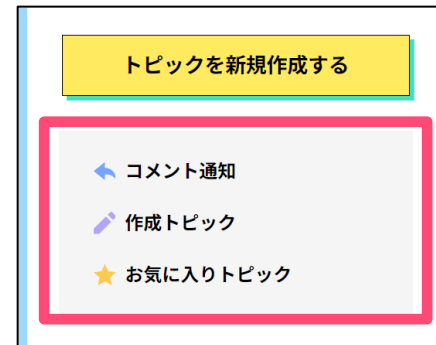
交流ノート マイリスト

以下のトピックやコメントを管理するメニューです。

- ・ 自身のトピックやコメントに対する返信
- ・ 自身が作成したトピック
- ・ お気に入りに登録したトピック

「トピックを新規作成する」ボタン下のリンク、またはメニューより確認できます。

★交流ノートページ



★メニュー

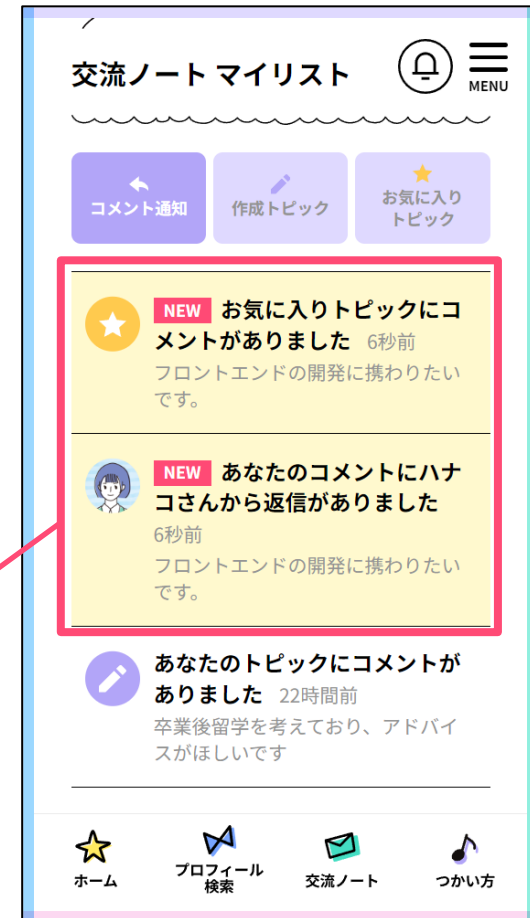


交流ノート マイリスト | コメント通知

以下の場合に通知が表示されます。

- ・ 作成したトピックにコメントがあった場合
- ・ 自身のコメントに返信があった場合
- ・ お気に入りトピックにコメントがあった場合

未読の通知には
「NEW」アイコン
が表示されます

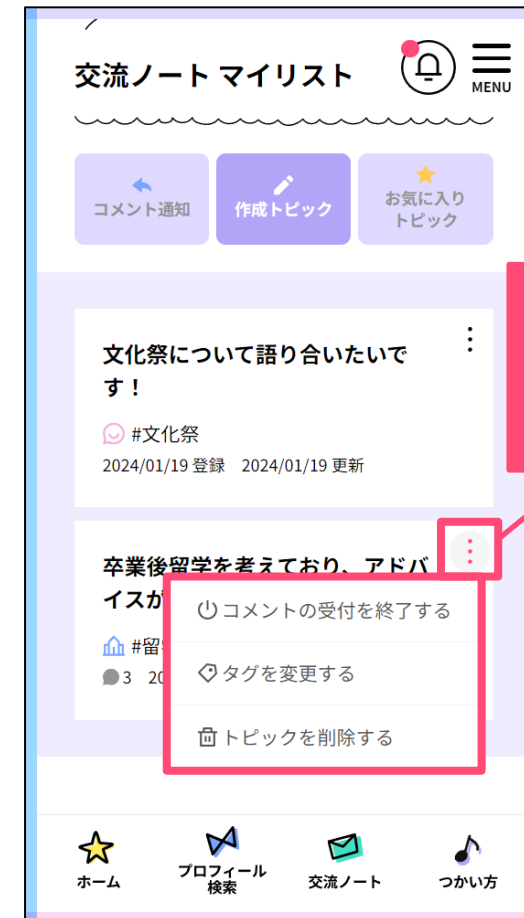


交流ノート マイリスト | 作成トピック

自身が作成したトピックが一覧で表示されます。

各トピック右上の**縦三点アイコン**をクリックすると、管理メニューが表示されます。

- **コメントの受付を終了する**
スレッドは残したまま、コメントの受付を終了します。
相談が解決した場合などにご利用ください。
- **タグを変更する**
トピックに設定してるタグを変更できます。
※タグ以外の情報は変更できません
- **トピック削除する**
トピックを削除します。
※削除したトピックは元に戻せませんのでご注意ください



交流ノート マイリスト | お気に入りトピック

お気に入りに登録したトピックが一覧で表示されます。



お気に入りボタン
をクリックすると
お気に入りから削
除されます

退会



退会

「ユーザー情報更新」ページの最下部に「退会する」リンクがありますので、そちらより退会ページへ進んでください。

※退会ページに退会に当たっての注意事項が記載されていますので、ご確認の上、退会処理を行ってください

※退会は取り消せませんのでご注意ください

The image shows two screenshots from a mobile application. The left screenshot is the user profile page for 'Hanako 高専OG'. At the bottom of the profile menu, the 'ユーザー情報更新' (Update User Information) button is highlighted with a red box. Below the profile menu are links for 'プロフィール検索', '交流ノート', and 'つかい方'. The right screenshot is the 'タグ' (Tag) management page. At the bottom of this page, the '退会する' (Log Out) button is highlighted with a red box. A blue arrow points from the 'ユーザー情報更新' button in the first screenshot to the '退会する' button in the second screenshot.

運営情報・お問い合わせ

- ・ **【運営】独立行政法人 国立高等専門学校機構**

〒193-0834 東京都八王子市東浅川町701-2

- ・ **お問い合わせは下記のフォームより受け付けています**

<https://kosenjoshi.kosen-k.go.jp/inquiry/create/>

※マニュアル内の画像は一部開発中の画面です
実際の画面と異なる場合がございますので、ご了承ください